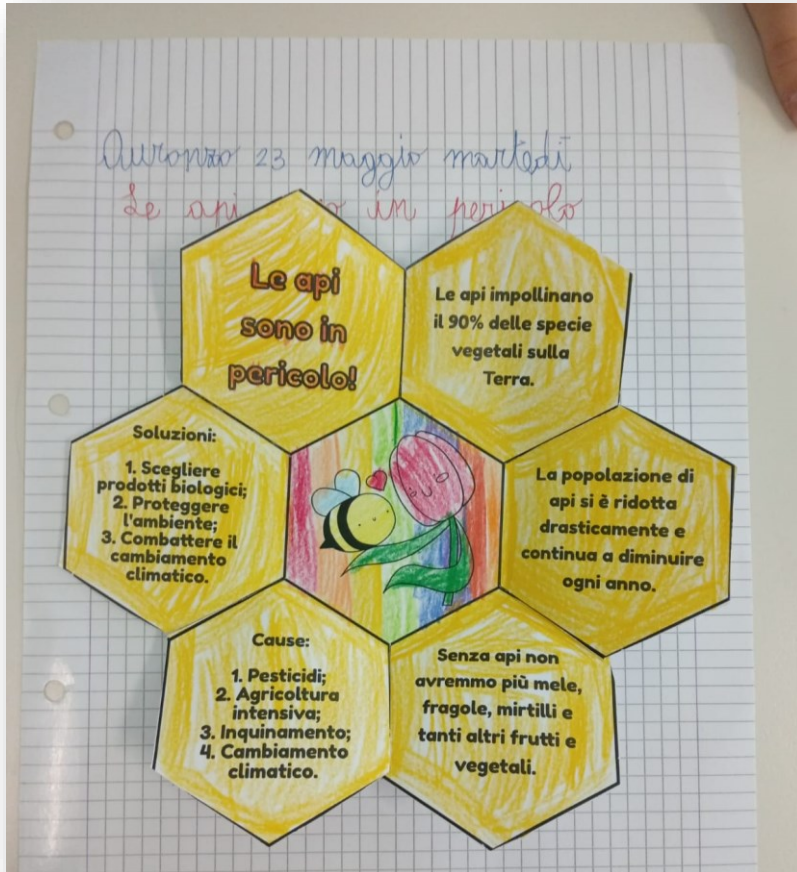




## L'IMPORTANZA DELLE API NEL NOSTRO ECOSISTEMA

In occasione della giornata mondiale delle api del 20 maggio 2023, la classe seconda ha intrapreso un percorso di sensibilizzazione sull'importanza delle api nel nostro ecosistema e per la nostra sopravvivenza. Il percorso è stato pensato in chiave multidisciplinare, coinvolgendo più materie, quali scienze, tecnologia, educazione civica, arte e inglese.



# TEMA DI SCIENZA

## LE PARTI DELLE API

Le api sono insetti estremamente laboriosi, vivono in colonie molto numerose all'interno delle quali sono organizzate in una strutturata gerarchia. Questi piccoli insetti, lunghi tra i 12 ed i 20 mm, possono vivere tra i 30 giorni ed i 5 anni. Il loro corpo si presenta suddiviso in **corpo**, **torace** e **addome** ed è racchiuso all'interno di una sorta di corazza chiamata cuticola. Poste sulla sommità della testa, vicino ai due grandi occhi, si trovano due **antenne**: queste hanno una importantissima funzione sensoriale e permettono all'ape di percepire temperatura, umidità, nonché odori e sapori. A completare la parte della testa troviamo poi la **bocca** tramite la quale aspirano il nettare. La parte centrale del corpo, quella del torace, ospita delle **ali** e ben sei **zampette**, quest'ultime attrezzate per la raccolta del polline e per la pulizia. Al termine dell'addome si trova il **pungiglione**, uno strumento di difesa utilizzato solo in caso di pericolo.

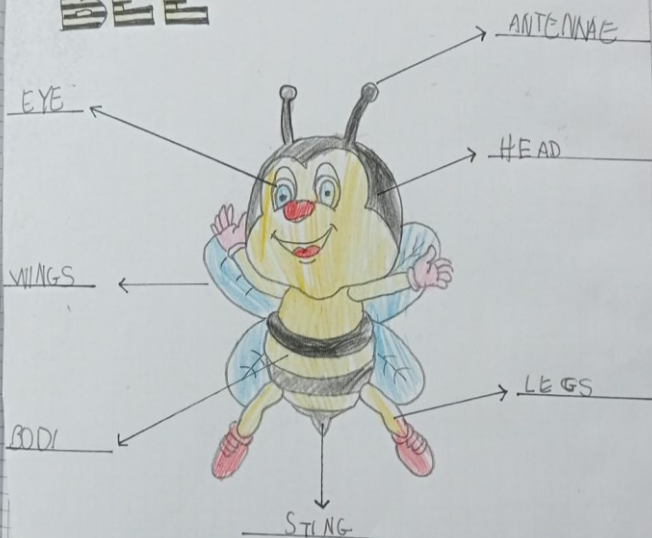
- Scrivi i nomi al posto giusto.

PUNGIGLIONE • ZAMPE • ANTENNE • ALI • ADDOME



Quaranta 23<sup>rd</sup> May

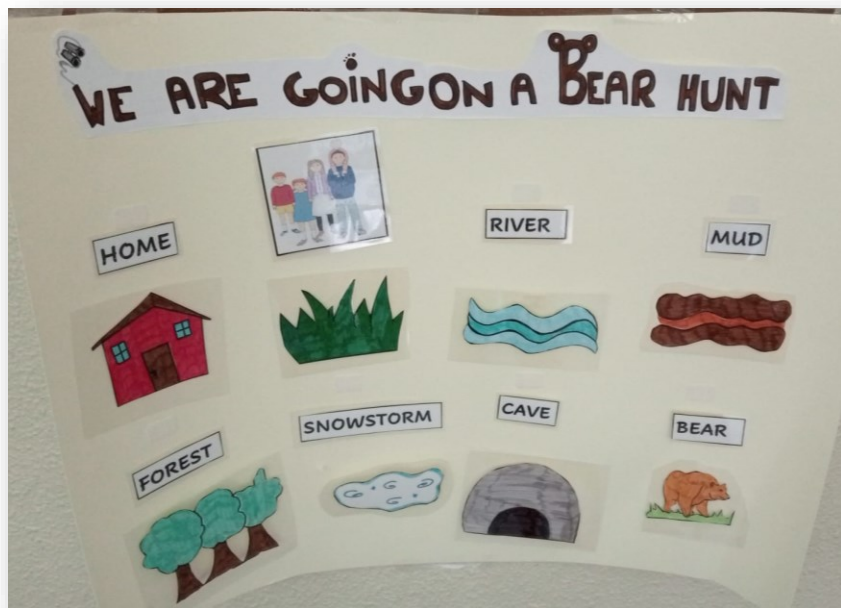
## BODY PARTS of a BEE





## STORYTELLING : WE ARE GOING ON A BEAR HUNT

Studio della lingua inglese attraverso la lettura di un libro ed attività ad esso correlate



## COME MI COMPORTO

Attività di gestione della classe e dei comportamenti disturbanti

